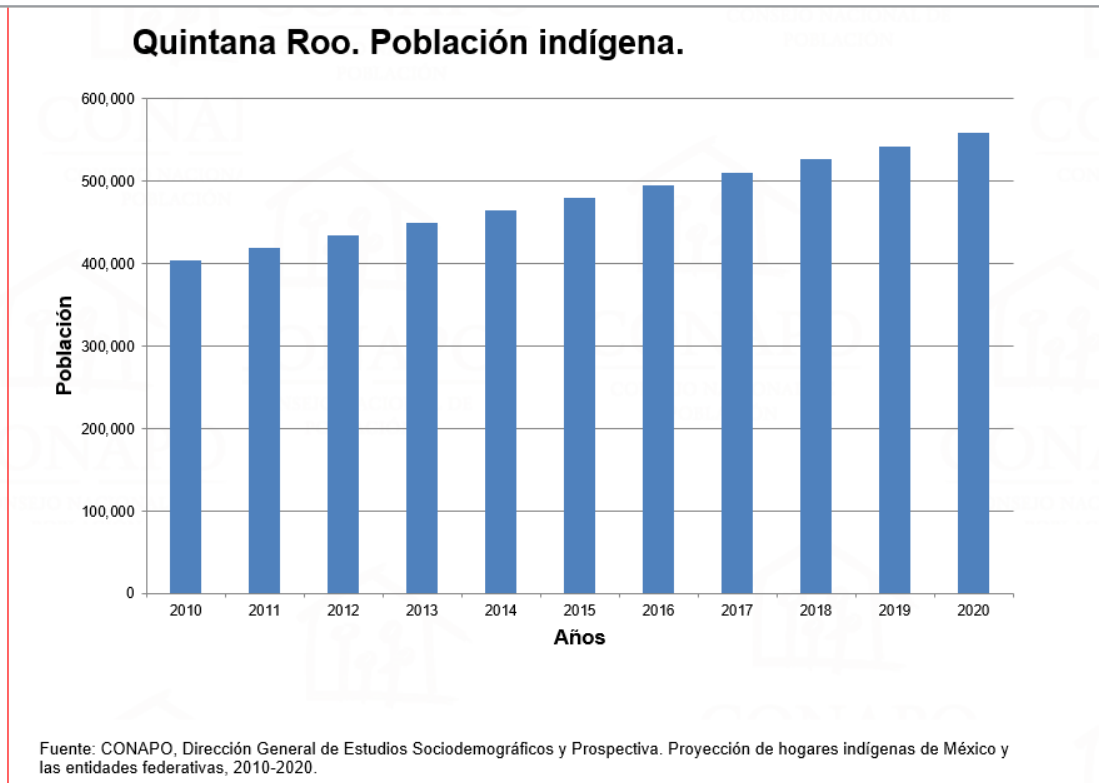


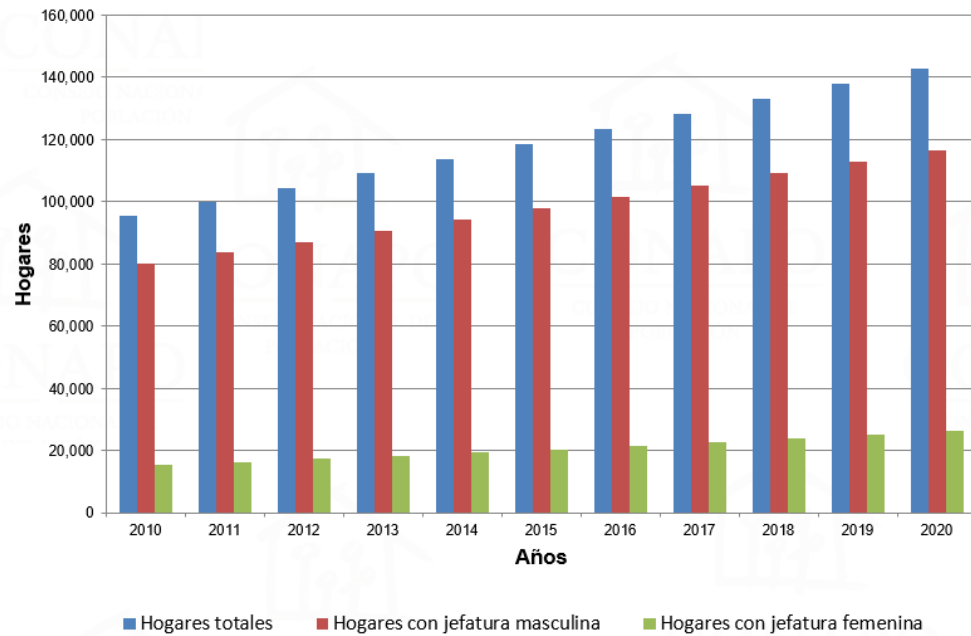
Año	Población		
2010	404,348		
2011	418,934		
2012	433,769		
2013	448,778		
2014	463,959		
2015	479,296		
2016	494,770		
2017	510,376		
2018	526,100		
2019	541,922		
2020	557,828		



Fuente: CONAPO, Dirección General de Estudios Sociodemográficos y Prospectiva. Proyección de hogares indígenas de México y las entidades federativas, 2010-2020.

Año	Hogares totales	Hogares con jefatura masculina	Hogares con jefatura femenina
2010	95,494	80,078	15,416
2011	99,985	83,632	16,353
2012	104,536	87,214	17,322
2013	109,144	90,818	18,326
2014	113,804	94,442	19,362
2015	118,514	98,082	20,433
2016	123,269	101,733	21,536
2017	128,066	105,393	22,673
2018	132,903	109,060	23,843
2019	137,774	112,728	25,046
2020	142,675	116,393	26,282

### Quintana Roo. Hogares indígenas por sexo del jefe.



Fuente: CONAPO, Dirección General de Estudios Sociodemográficos y Prospectiva. Proyección de hogares indígenas de México y las entidades federativas, 2010-2020.

Fuente: CONAPO, Dirección General de Estudios Sociodemográficos y Prospectiva. Proyección de hogares indígenas de México y las entidades federativas, 2010-2020.